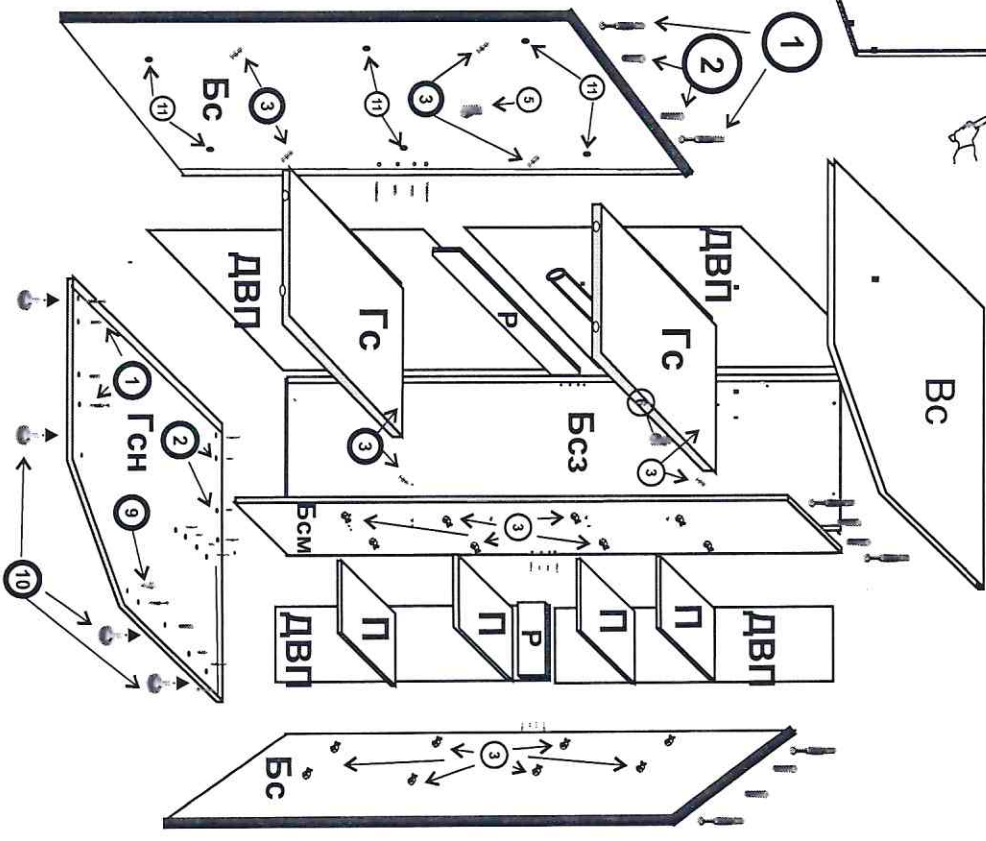
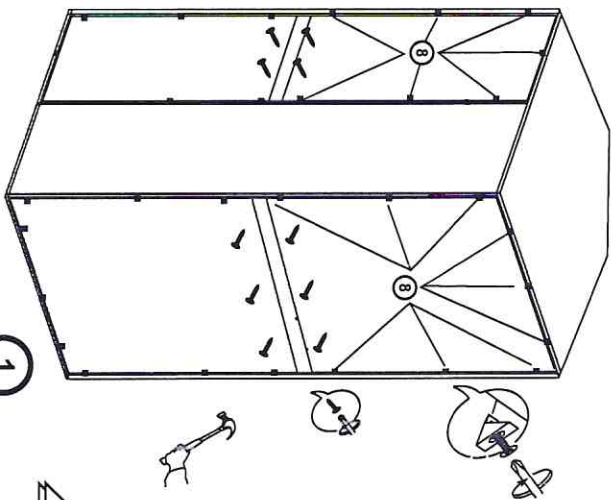


## Фурнитура

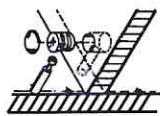
Код детали	Вид	Кол-во (шт)	Наименование
1		27 шт.	Шпек эксцентрика (разб. М-6)
2		24 шт.	Шкант.
3		8 шт.	Шпек эксцентрик усиленный.
4		16 шт.	Помощь эксцентрик под винт.
5		2 шт.	Штангодержатель.
6		4 шт.	Петля угловая с доводчиком.
7		1 шт.	Ручка.
8		30 шт.	ДВП держатель (уголок пластм.)
9		2 шт.	Стопор для двери
10		8 шт.	Ножка мебельная М6х20.
11		6 шт.	Стяжка межсекционная.

Вид	Кол-во (шт)	Наименование
	2 шт.	Винт к ручке, шайба
	30 шт.	Шуруп 4*16.
	2 шт.	Демфер силиконовый самоклеющийся.
	8 шт.	Планка к петле.
	16 шт.	Евровинт 6,3*13.
	27 шт.	Заглушка эксцентрика.
	1 шт.	Штанга (882).
	20 шт.	Гвозди.
	1 шт.	Ключик шестигранный.

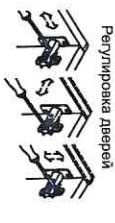
№ упаковки	кол-во упак	условное обозначение		размер детали	кол-во во дет
		условное обозначение	размер детали		
1.1.4	1	Бс	Боковая стенка	2282 x 580 x 16	2
		Бс3	Боковая стенка задняя	2282 x 560 x 16	1
		Бсм	Боковая стенка малая	2282 x 420 x 16	1
		Дв	Дверь	2275 x 450 x 18	1
		Вс	Верхняя стенка	922 x 922 x 16	1
1.2.8	1	Гсн	Горизонтальная стенка нижняя	922 x 922 x 16	1
		Р	Распорная планка	890 x 200 x 16	1
		Р	Распорная планка	330 x 200 x 16	1
		Гс	Горизонтальная стенка	890 x 543 x 16	2
		П	Полка	330 x 400 x 16	2
1.5.5	1	Ш	Штанга	882	1
		ДВП	Задняя стенка(ДВП)	1100 x 900	2
		ДВП	Задняя стенка(ДВП)	1100 x 340	2
1.9.11	1		фурнитура		1
Упаковок всего		6			



## Схема сборки



Эксцентрикское соединение



Установка петли