



Обстановочка!

WWW.OGOGO.RU

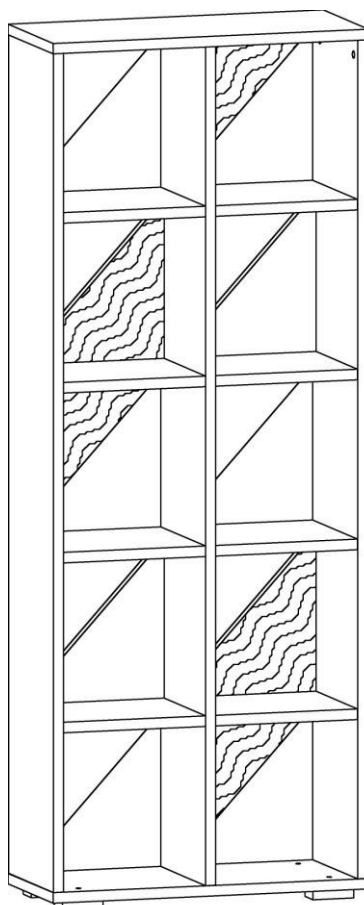


ООО «ИНТЕРА»

Инструкция  
по сборке и эксплуатации изделий мебели

Набор мебели «Хено»

**Стеллаж 5-ярусный**



## **К сведению покупателя**

Для удобства транспортировки и предохранения от повреждений мебель поставляют в разобранном виде. На каждом пакете имеется маркировка с указанием названия изделия, перечень входящих в данный пакет деталей, их размеры и количество, а также номера этих деталей, которые соответствуют номерам в комплектовочной ведомости и на схемах сборки. Для крепления фурнитуры на деталях имеются отверстия и наколки.

## **Правила сборки**

Сборку следует производить на ровном полу, покрытом тканью или бумагой во избежание повреждения кромок и загрязнения мебели. Сборку корпуса рекомендуется производить в горизонтальном положении, устанавливая детали лицевыми кромками вниз. Необходимо соблюдать осторожность, чтобы не повредить лакированные поверхности, в сборке крупногабаритных изделий должны участвовать не менее 2-х человек. Детали при сборке необходимо закреплять прочно, не допуская их качания. Для сборки потребуется прямоугольный треугольник или шнур длиной 2-3 метра, молоток и отвертка.

## **Подготовка к сборке**

Проверить комплектность каждого пакета по имеющейся на них маркировке.

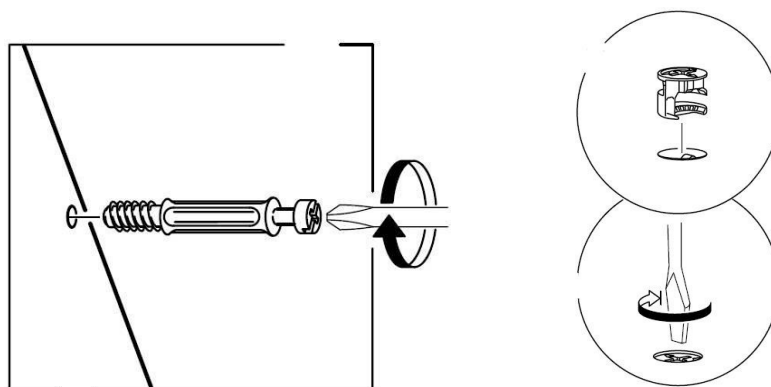
**ВНИМАНИЕ!** Не рекомендуется одновременно вынимать детали из всех пакетов во избежание их смешивания.

Проверить наличие фурнитуры и метизов, при необходимости протереть их.

**ВНИМАНИЕ!** Перед началом сборки необходимо **внимательно изучить инструкцию** и определить расположение деталей в изделии в соответствии со схемами сборки.

## **Установка фурнитуры**

1. В боковые стенки (40), (41), перегородку (42), горизонтальные щиты (45), (46), задние стенки (47), (48), (49), (50) в имеющиеся отверстия установить эксцентрики Rastex 15\22, таким образом, чтобы стрелка была повернута в сторону отверстия в торце.
2. В установленные муфты эксцентриковых стяжек на боковых стенках (40), (41), перегородке (42), крышке (43) вернуть дюбели DU644, в соседние отверстия установить шканты (рис.1 и схема сборки).
3. На нижний щит (44) установить опоры шурупами 3,5x13мм.



**Рис. 1**

## Порядок сборки

Присоединить горизонтальные щиты (46) к задним стенкам (48), (50) с помощью конфирмат-винтов.

Присоединить к боковой стенке (40) горизонтальные щиты (45), (46), задние стенки (48), (49), (50) с помощью эксцентриковых стяжек. Затянуть эксцентрики, повернув их на 180 градусов.

К получившейся конструкции присоединить аналогичным образом перегородку (42).

Присоединить к перегородке (42) горизонтальные щиты (45), (46), задние стенки (47), (48), (50) с помощью эксцентриковых стяжек. Затянуть эксцентрики, повернув их на 180 градусов.

К получившейся конструкции присоединить аналогичным образом боковую стенку (41).

Сверху установить верхний щит (43) так, чтобы дюбели и шканты вошли в предназначенные для них отверстия. Затянуть эксцентрики, повернув их на 180 градусов.

Снизу присоединить нижний щит (44) с помощью конфирмат-винтов.

Закрыть видимые крепежи заглушками-самоклейками.

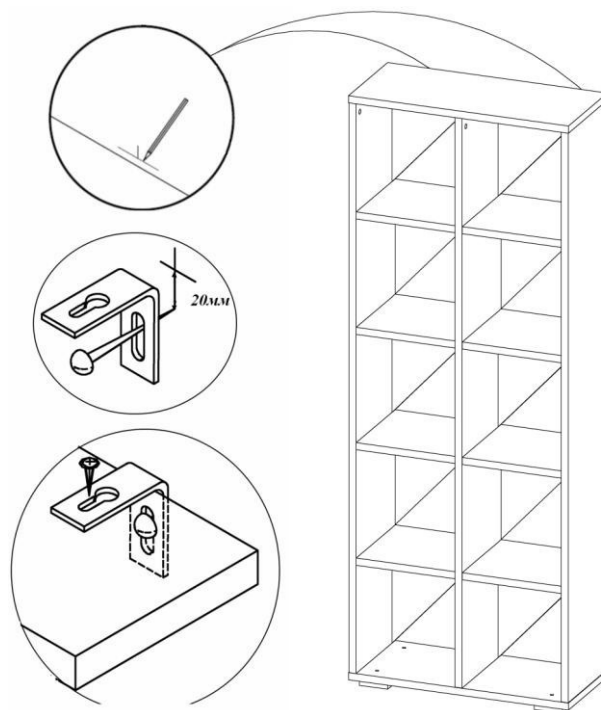
## Установка изделия

**ВАЖНО** Стеллаж необходимо фиксировать против опрокидывания с помощью двух подвесок, саморезов 4,2x13 с пресс-шайбой и шурупа-навеса 5,5x50мм.

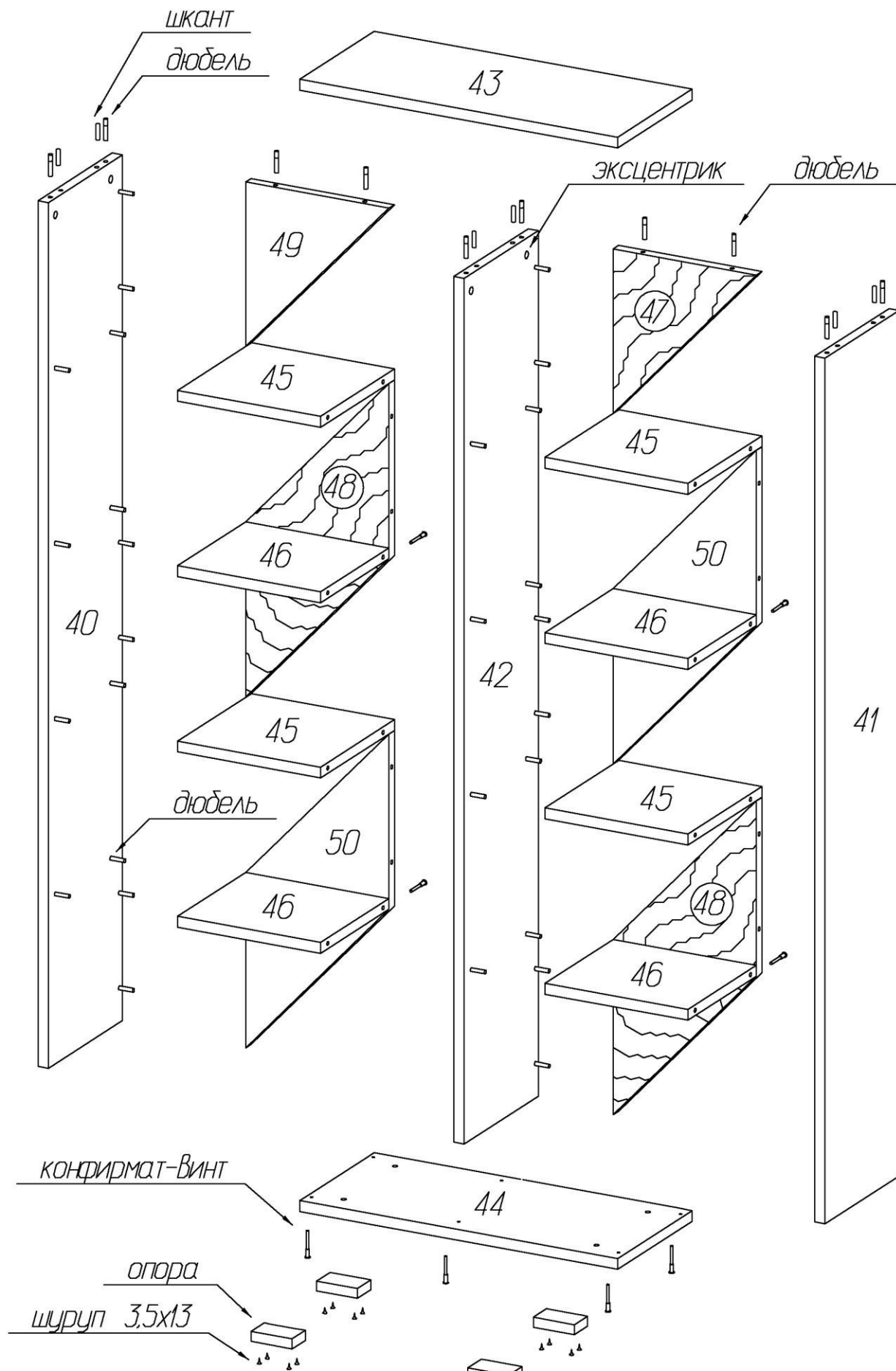
В полнотелом материале стены следует просверлить отверстие диаметром 8мм, в которое заподлицо забивается пластмассовый дюбель. Глубина сверления не менее 50мм.

Предлагаемые дюбели предназначены для использования с полнотелыми кирпичами, силикатными полнотелыми кирпичами, бетоном или клинкерными кирпичами. Для крепления на стенах из другого материала следует использовать имеющиеся в продаже специальные крепежные элементы.

Регулировка стеллажа по высоте производится через отверстия в нижнем щите с помощью плоской отвертки.



# Схема сборки



**Комплектовочная ведомость деталей  
стеллажа 5-ярусного Хепо**

№	Наименование	Размеры		
		А, мм	В, мм	Т, мм
40	Боковая стенка левая	1748	300	22
41	Боковая стенка правая	1748	300	22
42	Перегородка	1748	300	22
43	Крышка	686	301	22
44	Нижний щит	686	301	22
45	Горизонтальный щит	308	299	22
46	Горизонтальный щит	308	276	22
47	Задняя стенка	453	226	22
48	Задняя стенка	712	241	22
49	Задняя стенка	453	226	22
50	Задняя стенка	712	241	22

**Комплектовочная ведомость фурнитуры  
стеллажа 5-ярусного Хепо**

№	Номенклатура	Количество
1	Дюбель DU 644 под муфту шт	62
2	Дюбель-полипропил, 8x50 шт	2
3	Заглушка - самоклейка d=18мм шт	42
4	Конфирмат-винт 7x50 шт	14
5	Конфирмат-ключ 4 Z шт	1
6	Опора регулир, Н=20 90*55 шт	4
7	Подвески № 349 шт	2
8	Саморез 4,2x13 с прессшайбой С шт	2
9	Шкант мебельный 8x30 шт	6
10	Шуруп - навес 5,5x50мм шт	2
11	Шурупы 3,5x13 впотай оц ГОСТ 1145-80 шт	16
12	Эксцентрик Rastex 15/22 шт	62

## **Рекомендации по правилам эксплуатации и уходу за мебелью**

1. Мебель рекомендуется эксплуатировать в проветриваемых помещениях с температурой воздуха не ниже +10°C и относительной влажностью воздуха 50-80%
2. Мебель не следует устанавливать на неровном полу, близко к сырým и холодным стенам или источникам тепла.
3. В мебели, имеющей крепление болтами, винтами, шурупами, при ослаблении соединений необходимо периодически подвëртывать гайки, винты, шурупы.
4. Для предотвращения покóробленности двери следует держать закрытыми.
5. Мебель перевозимую в условиях минусовой температуры, при установке в помещении следует протереть сухой, мягкой тканью как снаружи. Так и внутри, во избежание образования белых пятен на поверхности лаковой пленки в результате образование конденсата.
6. Мебель должна быть защищена от прямого попадания солнечных лучей во избежание ухудшения внешнего вида.
7. На поверхность мебели не следует ставить горячие предметы.
8. Удаление пыли с поверхности мебели следует производить сухой мягкой тканью или специально предназначенными для этого салфетками.
9. Удаление пятен с поверхности мебели следует производить тампоном из мягкой ткани, смоченной в специальных составах для чистки и освежения мебели в соответствии с рекомендациями по их использованию.
10. Для удаления загрязнения с зеркал и стекол рекомендуется применять предназначенные для этой цели жидкости.
11. Не применяйте для чистки фурнитуры чистящие средства, а только протирайте ее мягкой тканью.
12. Максимальная нагрузка на одну полку не более 5кг.

## **Гарантии изготовителя**

Предприятие-изготовитель гарантирует покупателю сохранность всех качественных показателей, обусловленных ТР ТС 025/2012, при соблюдении правил сборки, установки и эксплуатации мебели. И оставляет за собой право изменения конструкции изделия.

За механические повреждения, возникшие во время транспортировки, сборки или хранения, предприятие-изготовитель ответственности не несет.

Претензии по качеству мебели должны направляться в магазин, где приобретена мебель, с приложением товарного чека. Претензии принимаются в течение гарантийного срока-24 месяца со дня приобретения мебели.

Срок службы мебели 10 лет.

По дефектам, возникшим из-за несоблюдения покупателем правил эксплуатации и ухода за мебелью, претензии не принимаются.

**ООО «ИНТЕРА»  
156008, г. Кострома,  
ул. Поселковая, д.33, лит. А1, пом.1**